

ПРАВИЛА ПОВЕДЕНИЯ ПЕШЕХОДА НА ДОРОГЕ

Дорожное движение регулируют светофоры, регулировщики и дорожные знаки.

СИГНАЛЫ СВЕТОФОРА



Движение запрещено! Режим ожидания Движение разрешено

ПОЛОЖЕНИЯ РЕГУЛИРОВЩИКА



Движение всех транспортных средств и пешеходов запрещено во всех направлениях. Пешеходам разрешено переходить проезжую часть дороги за спиной регулировщика. Пешеходам разрешено переходить проезжую часть с левой и правой сторон.

ДОРОЖНЫЕ ЗНАКИ



Движение пешеходов запрещено

Движение на велосипедах запрещено

Велосипедная дорожка

Надземный пешеходный переход

Пешеходный переход

Подземный пешеходный переход

Дети

Железнодорожный переход со шлагбаумом

Железнодорожный переход без шлагбаума

Жилая зона

ЗОНА Пешеходная зона

ПОЛИЦИЯ

Место остановки автобуса и (или) троллейбуса

Место остановки трамвая

Пункт медицинской помощи



Переходить дорогу нужно по пешеходному переходу — «зебра».



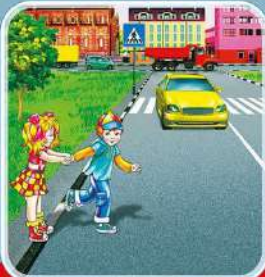
Переходя дорогу, нужно сначала посмотреть налево, а посередине дороги — направо.



Зелёный сигнал светофора обозначает, что переходить дорогу можно.



Если красный сигнал светофора застал на середине дороги, следует остановиться на разделительной полосе и дождаться зеленого.



Ни в коем случае не перебегай дорогу перед близко идущей машиной!



Если есть подземный переход, то дорогу нужно переходить по нему.



Если пешеходная дорожка отсутствует, то идти нужно по обочине дороги навстречу движению транспорта.



Нельзя играть на проезжей части или рядом с ней. Это опасно для жизни!

Используй ФЛИКЕР, чтобы быть заметнее на дорогах

