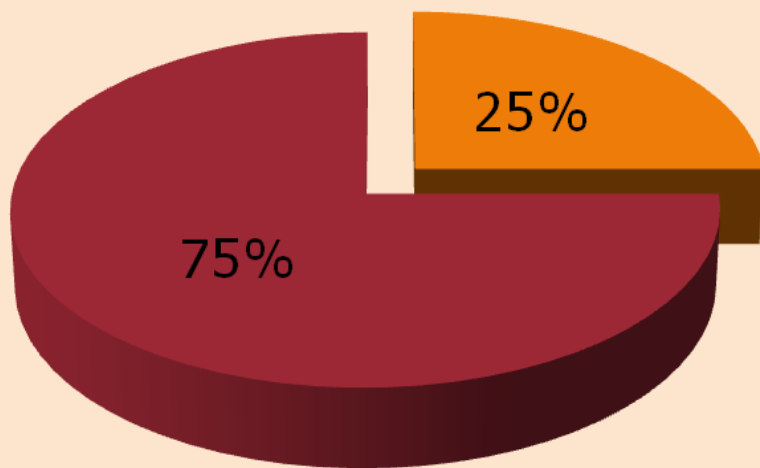


Диагностика готовности к школе как условие успешной адаптации первоклассников.



Здоровье будущего первоклассника

- ❖ проблемы с зубами - 90%
- ❖ проблемы с осанкой - 70%
- ❖ лор-заболевания- 20%
- ❖ проблемы зрения - 10%



- Практически здоровы
- проблемы с здоровьем



Система педагогического сопровождения будущих первоклассников

- Диагностика готовности дошкольников к обучению в школе;
- Индивидуальные консультации с родителями будущих первоклассников.



Готовность к школе

- **Физическая готовность** – физическое состояние и здоровье ребенка.
- **Личностная готовность** - отношения со взрослыми и сверстниками.
- **Интеллектуальная готовность** - сформированность основных психических функций:
 - внимание;
 - память;
 - мышление;
 - воображение.



Диагностика ГОТОВНОСТИ к школе

Первый этап: за 8-9 месяцев до поступления в первый класс.

Второй этап: за 3-4 месяца до начала учебы.

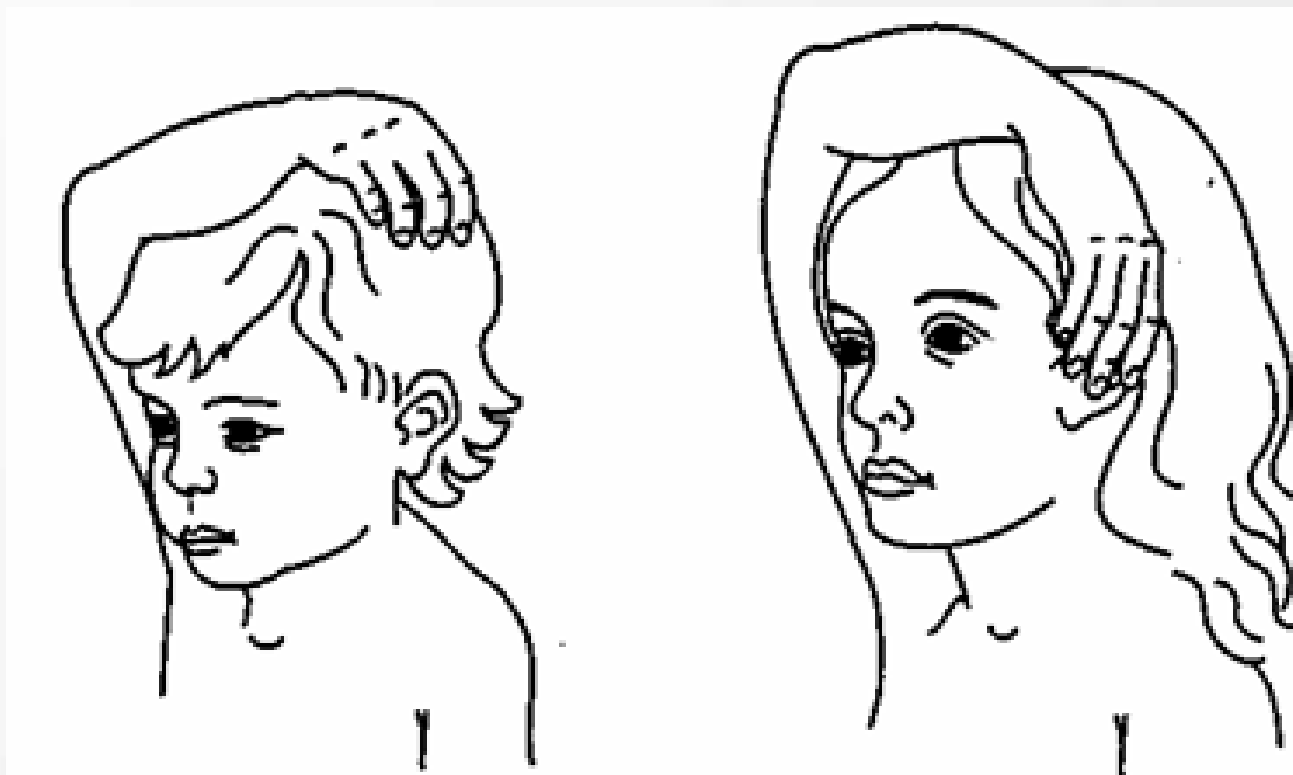
Комплекс диагностики включает в себя исследования:

- **Памяти**
- **Словесно-логического мышления**
- **Речевого развития**
- **Мелкой моторики руки**
- **Координации движений**
- **Школьной мотивации**



Физиологическая готовность к школе

Филиппинский тест



Интеллектуальная ГОТОВНОСТЬ

Графический тест Керна—Йерасика

- *личностная зрелость ребенка;*
 - *мелкая моторика рук и зрительная координация ;*
 - *зрительная память и мышление;*
- зрительно-пространственное восприятие*

Графический тест Керна—Йерасика

Каждое задание оценивается по пятибалльной шкале (1 - высший бал; 5 - низший бал), а затем вычисляется суммированный итог по трем

1. Нарисовать мужчину.
2. Скопировать фразу.
3. Срисовать группу точек.

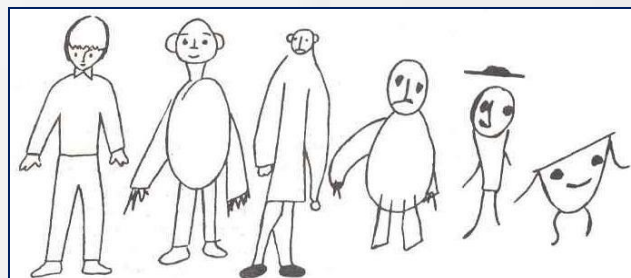
Итоги:

Если общая сумма баллов:

1-6 - высокий уровень

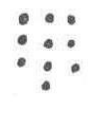
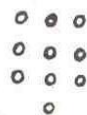
7-11 - средний уровень

12-15 - низкий уровень



Ей дан гай

Ей дан гай
Ей дан гай
Ей дан гай
Ей дан гай
41}}



Общая ориентация детей в окружающем мире

Вопросы:

- 1. Как тебя зовут?*
- 2. Сколько тебе лет?*
- 3. Как зовут твоих родителей?*
- 4. Как называется город, в котором ты живешь?*
- 5. Как называется улица, на которой ты живешь?*
- 6. Какой у тебя номер дома и квартиры?*
- 7. Каких животных ты знаешь? Какие из них дикие и какие домашние?*
- 8. В какое время года появляются и в какое время года опадают листья с деревьев?*
- 9. Как называется то время, когда ты просыпаешься, обедаешь и готовишься ко сну?*
- 10. Назови предметы одежды и столовые приборы, которыми ты пользуешься.*

10 баллов - ваш ребенок полностью психологически готов к обучению в школе. Количество баллов менее 10 говорит о слишком малом запасе бытовых знаний, необходимом для успешного начала учебной деятельности.

Диагностика готовности

Пространственные и временные понятия

Ориентация в пространстве:

1. Попросите ребенка показать вам правую руку, взять левой рукой правое ухо.
2. Дайте ребенку задание:
 - «Положи книгу на стол».
 - «Положи тетрадь под книгу, на книгу ручку».
 - «Где находится тетрадь по отношению к столу?»
 - «Где находится книга по отношению к ручке?»

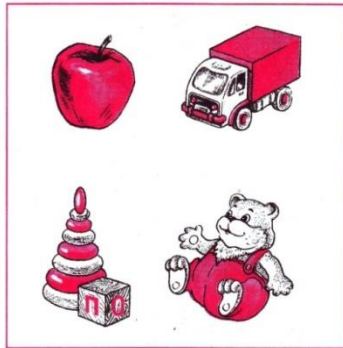
Временные представления:

1. Какое сейчас время года?
2. А что будет потом?
3. А до него что было?
4. Назови сегодняшний день недели.
5. Сколько дней в неделе? Месяцев в году?
6. Назови дни недели. Назови месяцы.
7. Перечисли время суток.

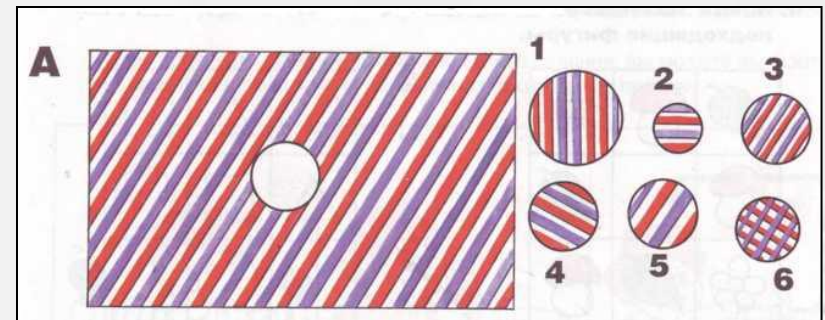
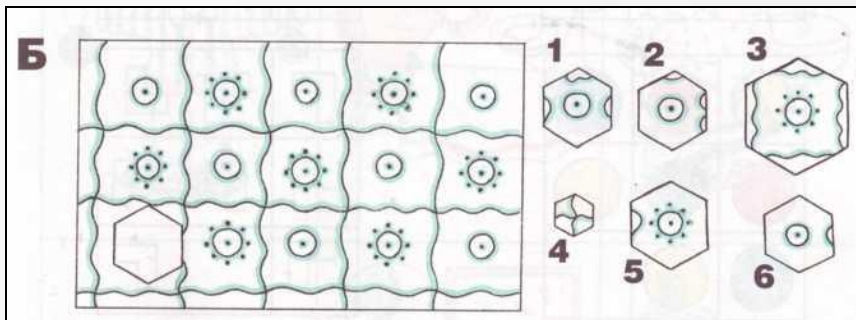
Диагностика готовности

Мышление

Спросите, какой предмет из четырех - лишний.
Попросите ребенка оставшиеся назвать одним словом.



Подбери коврику нужную заплатку.



Показатели готовности к школе

- умение ребенка принять инструкцию, услышать и понять, что от него хотят.
- умение элементарно спланировать свою работу.
- умение исправлять то, что он делает неправильно



Результаты диагностики готовности к школе

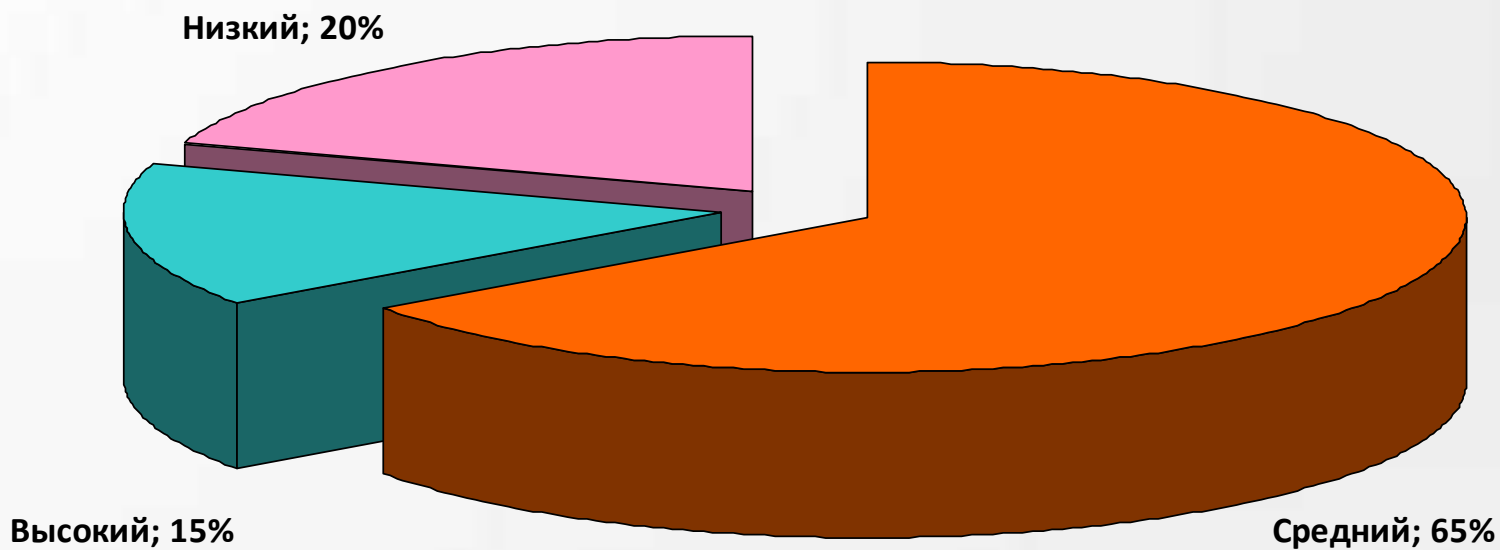


Схема социально-психологической адаптации первоклассника



Диагностика адаптации по методике Кумариной Г.Ф. - Вайнер М.Э.

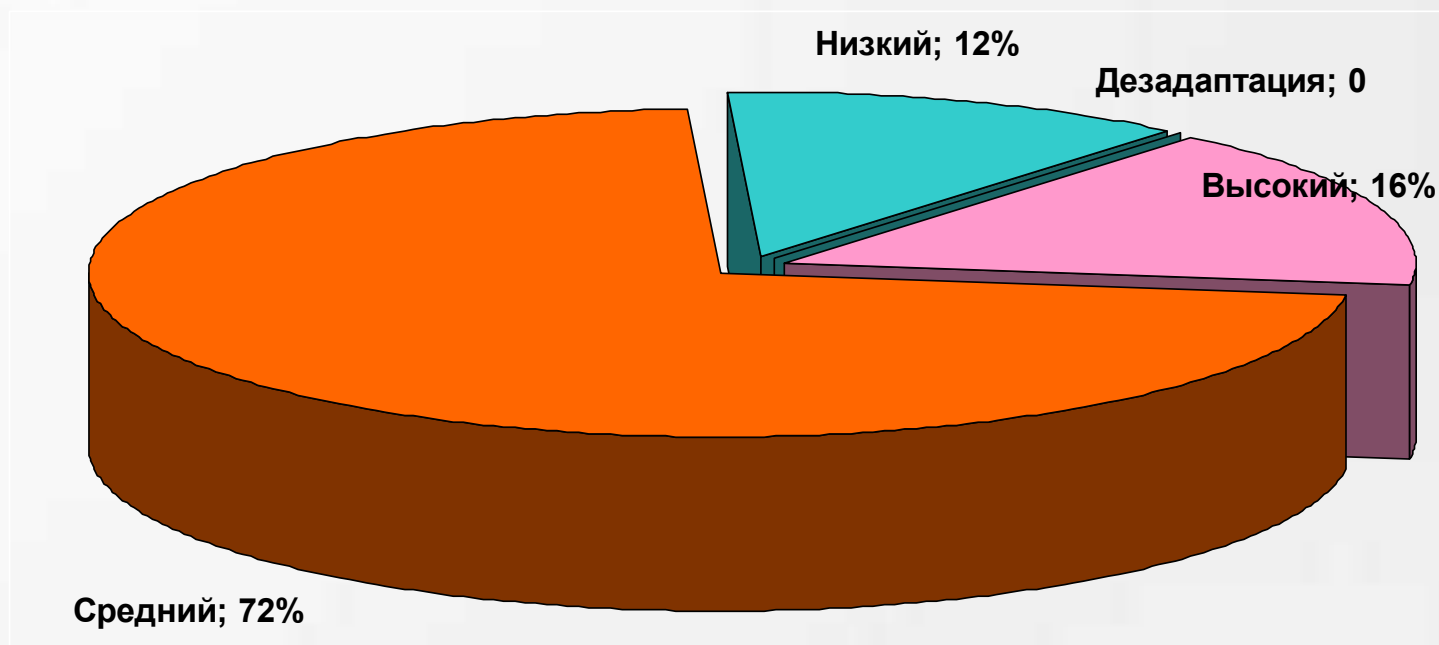
1. Охотно, с интересом ли ребенок учится?
2. Достаточно ли ответственно относится к учению?
3. Переживает ли свои учебные успехи и неудачи?
4. Стремится ли к улучшению своих результатов?
5. Активен ли на уроках? Часто ли выражает желание высказаться, ответить на вопросы?
6. Вполне ли дисциплинирован?
7. Умеет ли организовать себя в работе?
8. Достаточно ли при этом внимателен, целеустремлен и настойчив?
9. Отвечает ли работоспособность ребенка предъявляемым школой требованиям?
10. Достаточно ли контактен, доверчив ученик, легко ли откликается на воспитательные воздействия?
11. Хорошо ли складываются его отношения с другими детьми в классе?
12. Нуждается ли ребенок в дополнительной индивидуальной помощи
а) на уроках? б) при выполнении домашних заданий?
13. Легко ли откликается на помощь?
14. Вполне ли удовлетворительно усваивает ребенок программные знания, умения и навыки?

Результаты диагностики

- ❖ 1 балл - «безусловно да»;
- ❖ 2 балла - «скорее да, чем нет»;
- ❖ 3 балла - если ответ «скорее нет, чем да»;
- ❖ 4 балла - при ответе «безусловно нет».

Дети, набравшие средний балл от 3,1 до 4, испытывают трудности адаптации к школе и становятся объектом дальнейшего индивидуального изучения.

Результаты диагностики адаптационного периода



Источники

1. Безруких М.М. Энциклопедия родителей будущего первоклассника. - Москва, 2008г.
2. Короткова Е.П. Такие недетские детские школьные беды. - Здоровье школьника, 2007г.
3. Лепешова Е. М. Я иду в школу: Что нужно знать родителям. - СПб.: Азбука, 2010.- 208с.
4. Млодик И.Ю. Современные дети и их несовременные родители, или О том, в чем так непросто признаться. - Москва : Генезис, 2009г.

Интернет ресурсы

1. <http://www.my-i-nashi-deti.ru> филиппинский тест
2. <http://www.psy-files.ru> Графический тест Керна—Йерасика
3. <http://www.dou1603.ru> мальчик и девочка
4. <http://o-woman.ru> мальчик у календаря

**СПАСИБО
ЗА ВНИМАНИЕ!**